

Ökonomische Ungleichheit und Mobilität in Deutschland: Fakten und Trends

Dr. Markus M. Grabka & PD Dr. Joachim R. Frick

(DIW Berlin / SOEP)

HAYEK-Kreis-Meeting

„Einstiegs- und Aufstiegschancen? Zur sozialen (Im-)Mobilität in Deutschland“

4. Mai 2009, WZB Berlin

Berichte zur Einkommensentwicklung und -ungleichheit

- Armuts- und Reichtumsberichte der Bundesregierung („Lebenslagen in Deutschland“ 2001, 2005, 2008)
- OECD-Report: Growing unequal (2008)

Defizit:

- Fokus bislang auf die Ränder der Einkommensverteilung
- veraltete Datengrundlagen (insb. bei intl. Vergleichen)
- mangelnde Informationen zur (sozialen) Mobilität

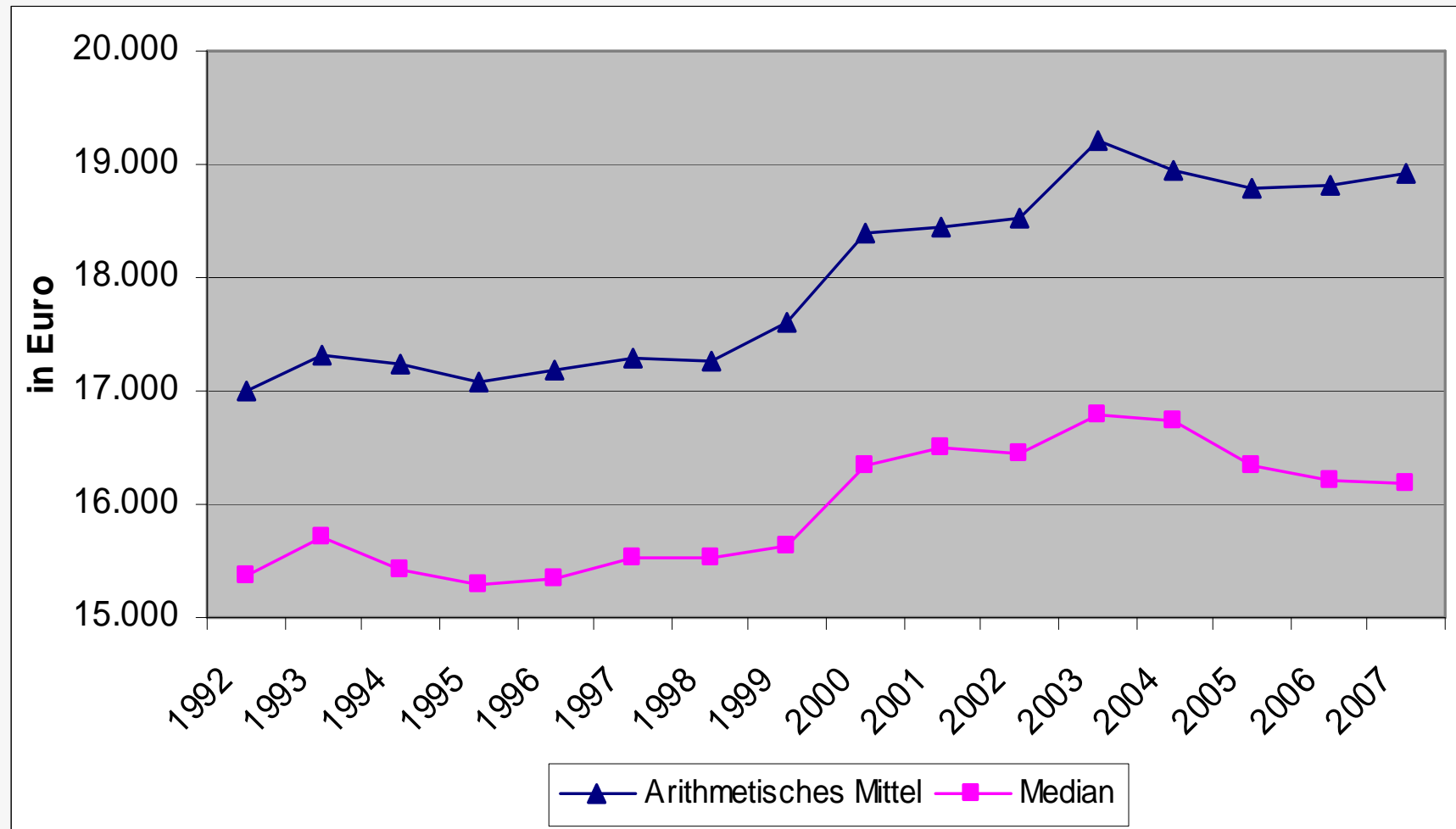
Sozio-oekonomisches Panel (SOEP)

- Größte Längsschnittsstudie in Deutschland
- Seit 1984 jährliche Erhebung / konsistente Zeitreihe
- 2007: 22.000 Befragungspersonen in rund 11.000 Haushalten
- objektive Lebensbedingungen & subjektiv wahrgenommene Lebensqualität

Einkommenskonzept gemäß EU-Standards:

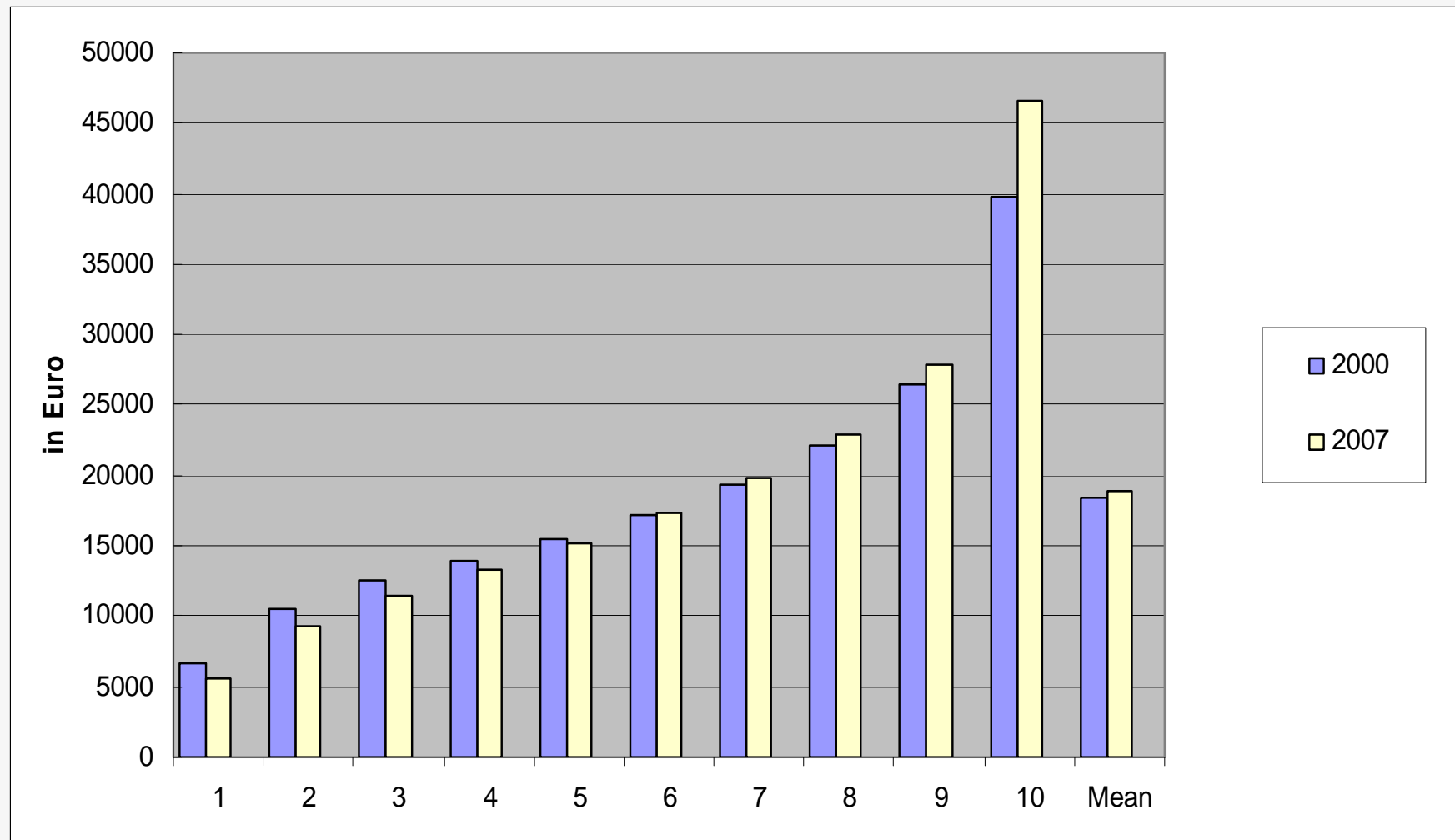
- Haushaltseinkommen inklusive dem Mietwert selbstg. Wohneigentums
- Vor-Jahreseinkommen (real in Preisen von 2000 =100)
- Bedarfsgewichtung: modifizierte OECD-Äquivalenzskala
- Bevölkerung in Privathaushalten

Reale verfügbare Einkommen 1992-2007



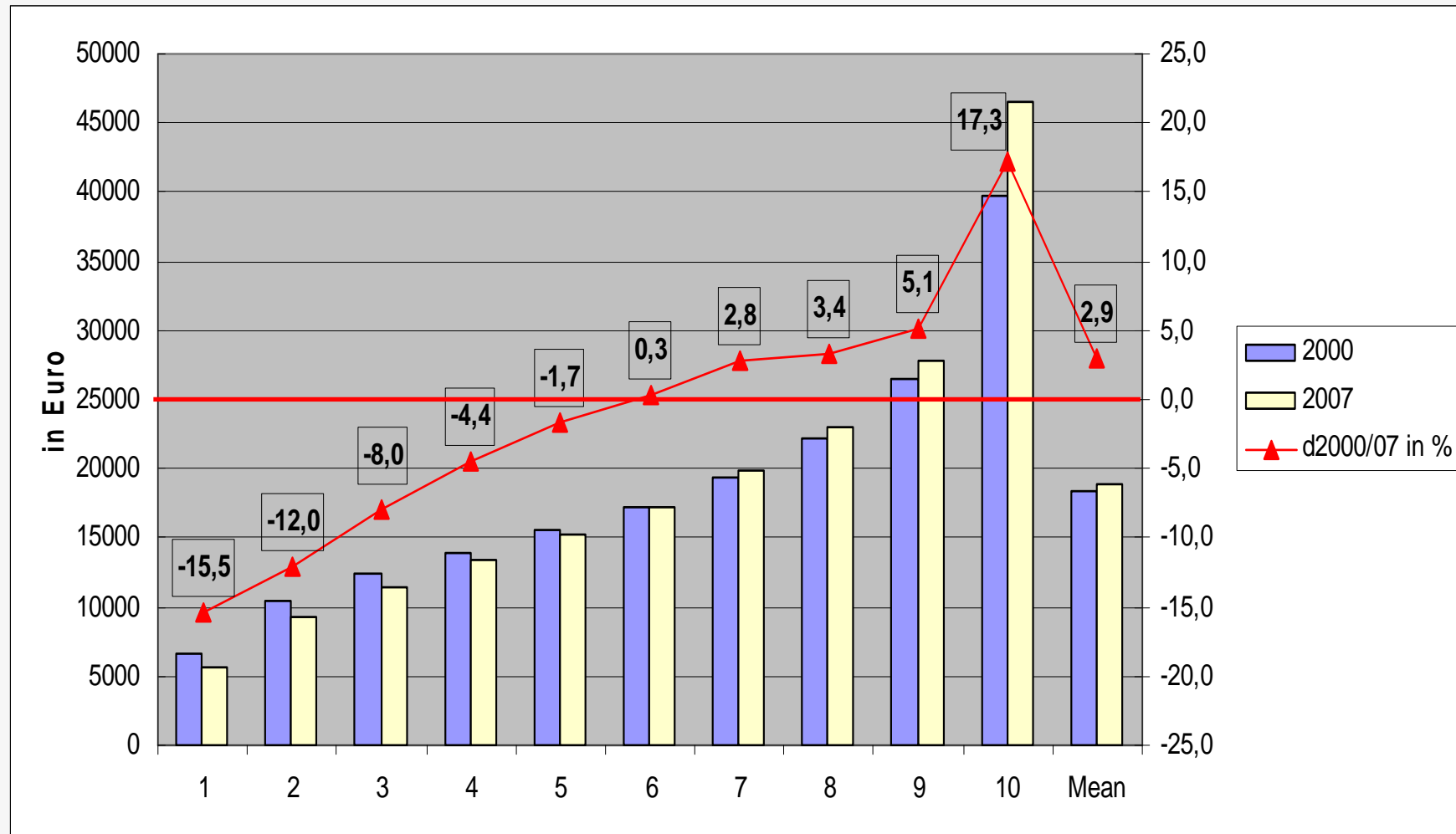
Quelle: SOEP, Personen in Privathaushalten, Einkommen in Preisen von 2000.

Verfügbare Einkommen nach Dezilen



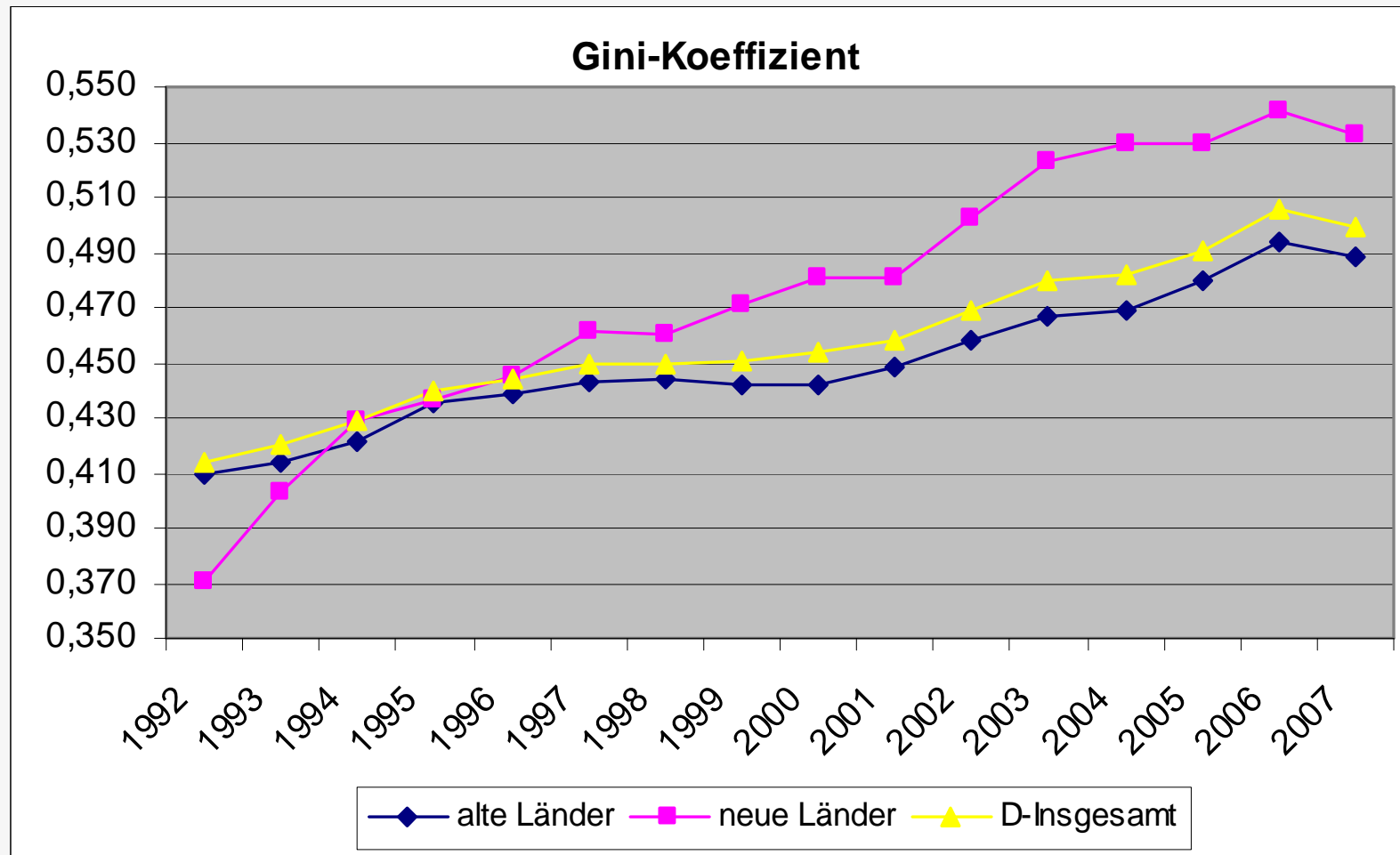
Quelle: SOEP, in Preisen von 2000.

Verfügbare Einkommen nach Dezilen



Quelle: SOEP, in Preisen von 2000.

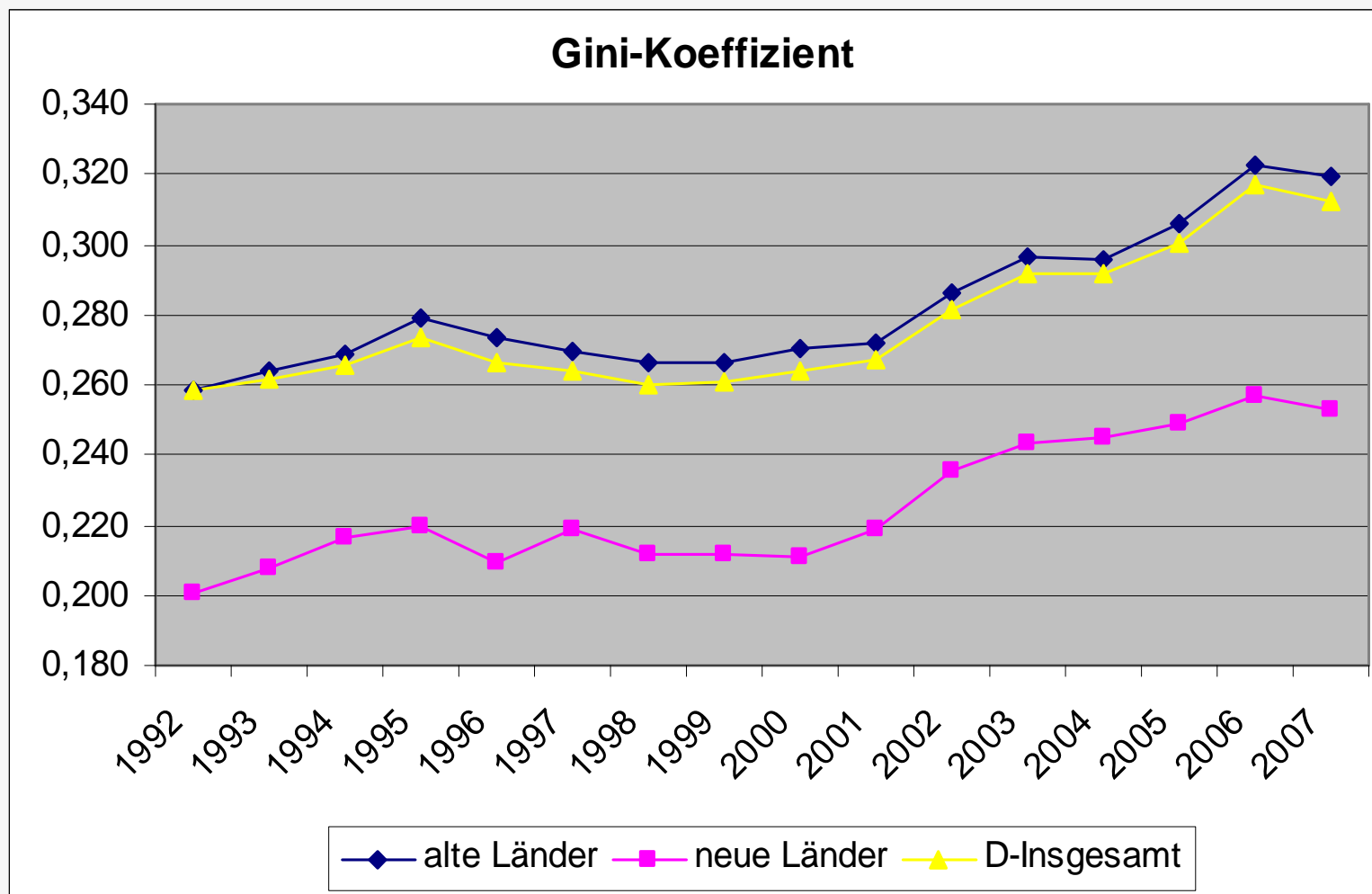
Ungleichheit der Markteinkommen



Ungleichheit der verfügbaren Einkommen



The German
Socio-Economic
Panel Study



Quelle: SOEP

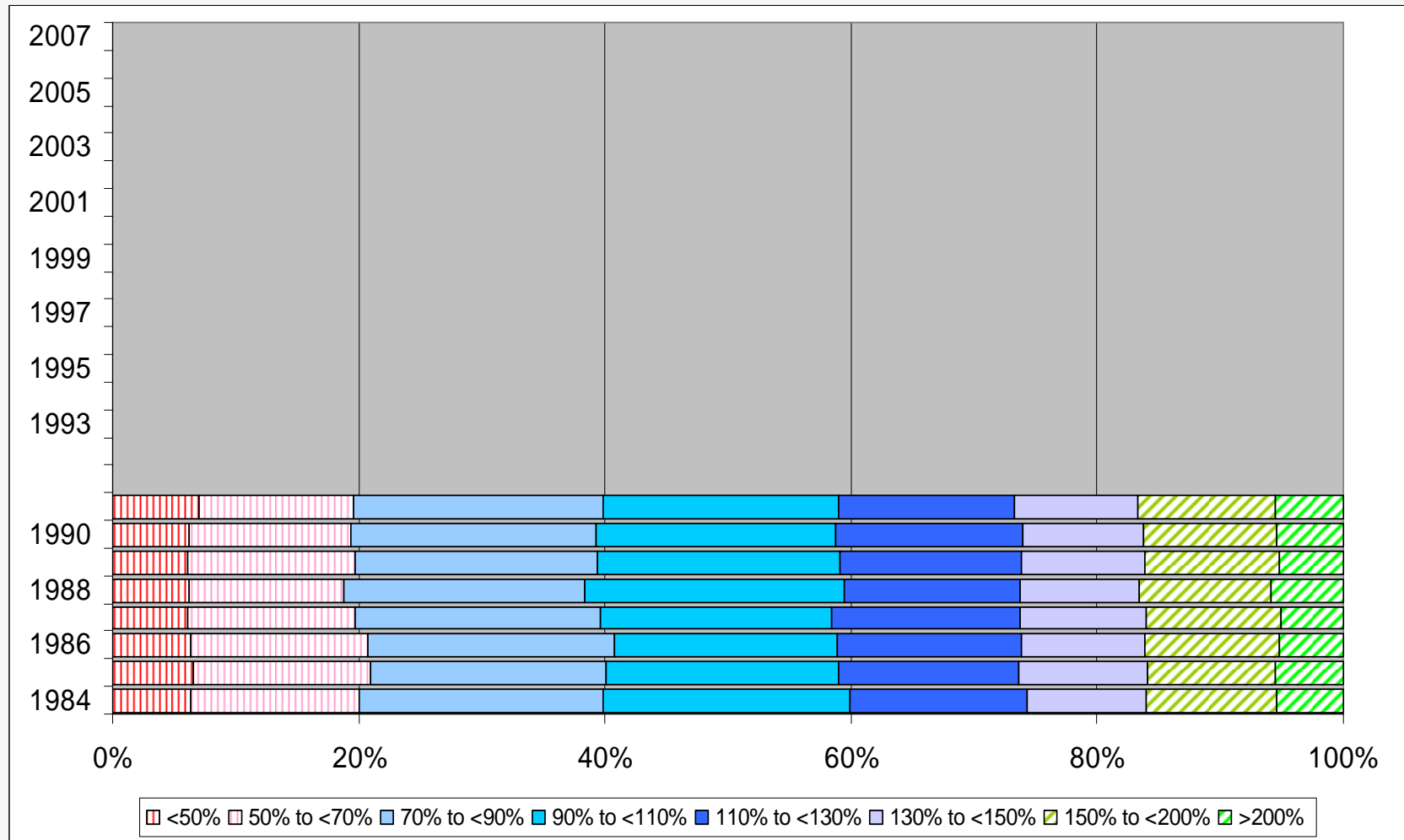
Orientierung am mittleren verfügbaren Einkommen (Median)

- Armutsgefährdet: $< 70\%$ des Median-Einkommens
- Mittelschicht: $70\text{-}150\%$ des Median-Einkommens
- Wohlhabend: $> 150\%$ des Median-Einkommens

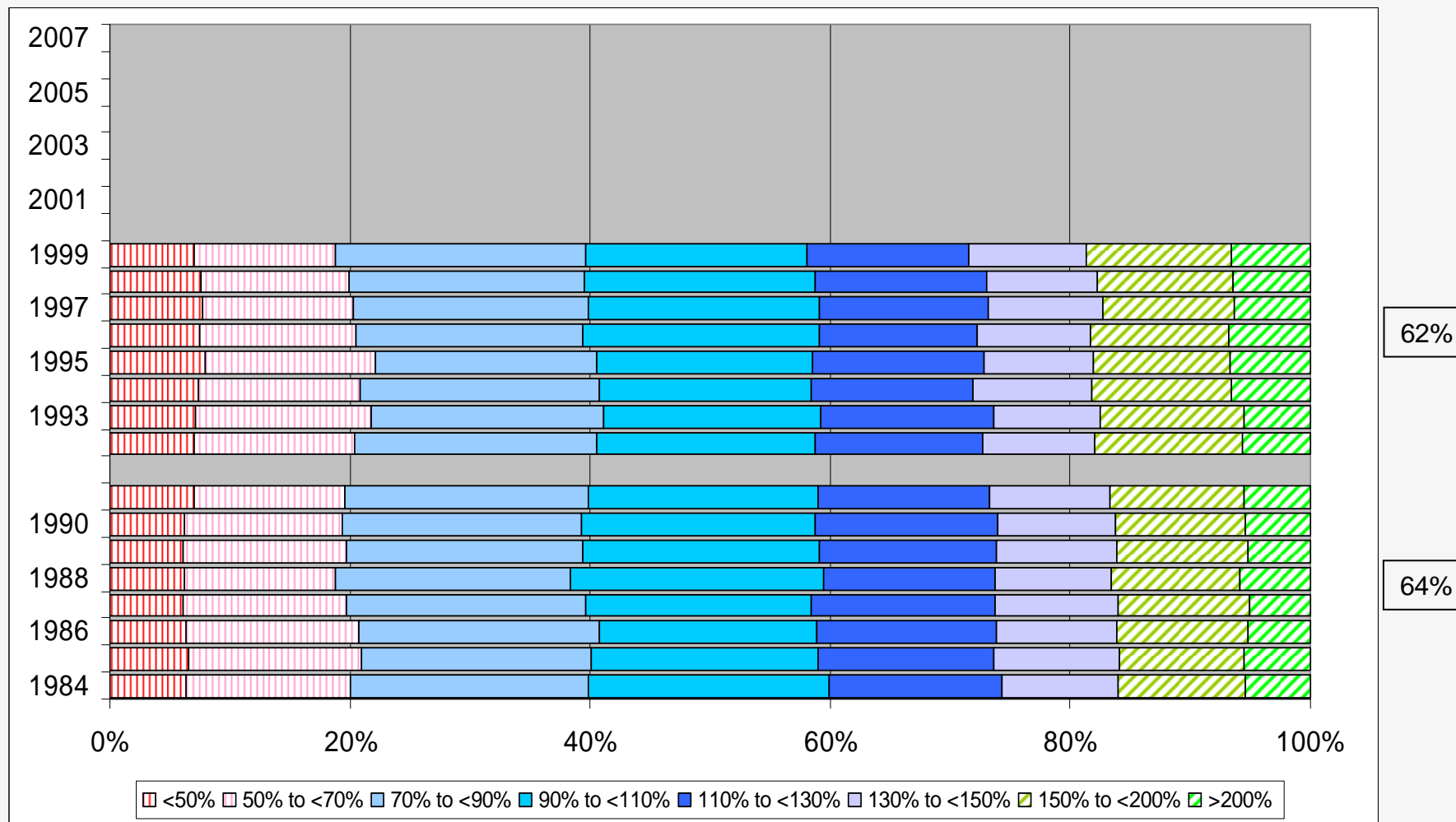
Beispiel: Einpersonenhaushalt in der Mittelschicht (2007)

→ verfügbares Einkommen 1.000 bis 2.200 Euro / Monat

Schrumpfende Mittelschicht ?

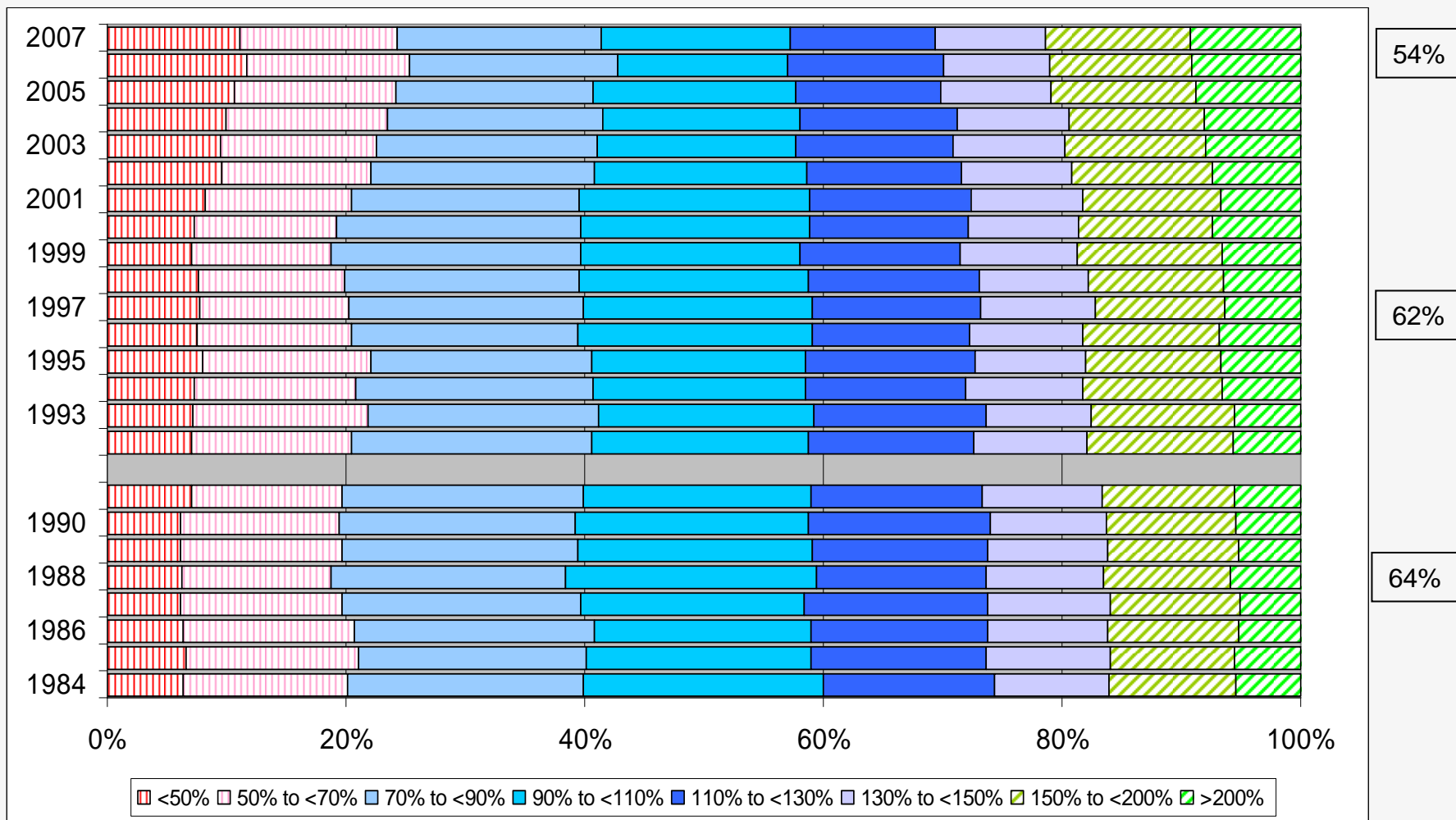


Schrumpfende Mittelschicht ?

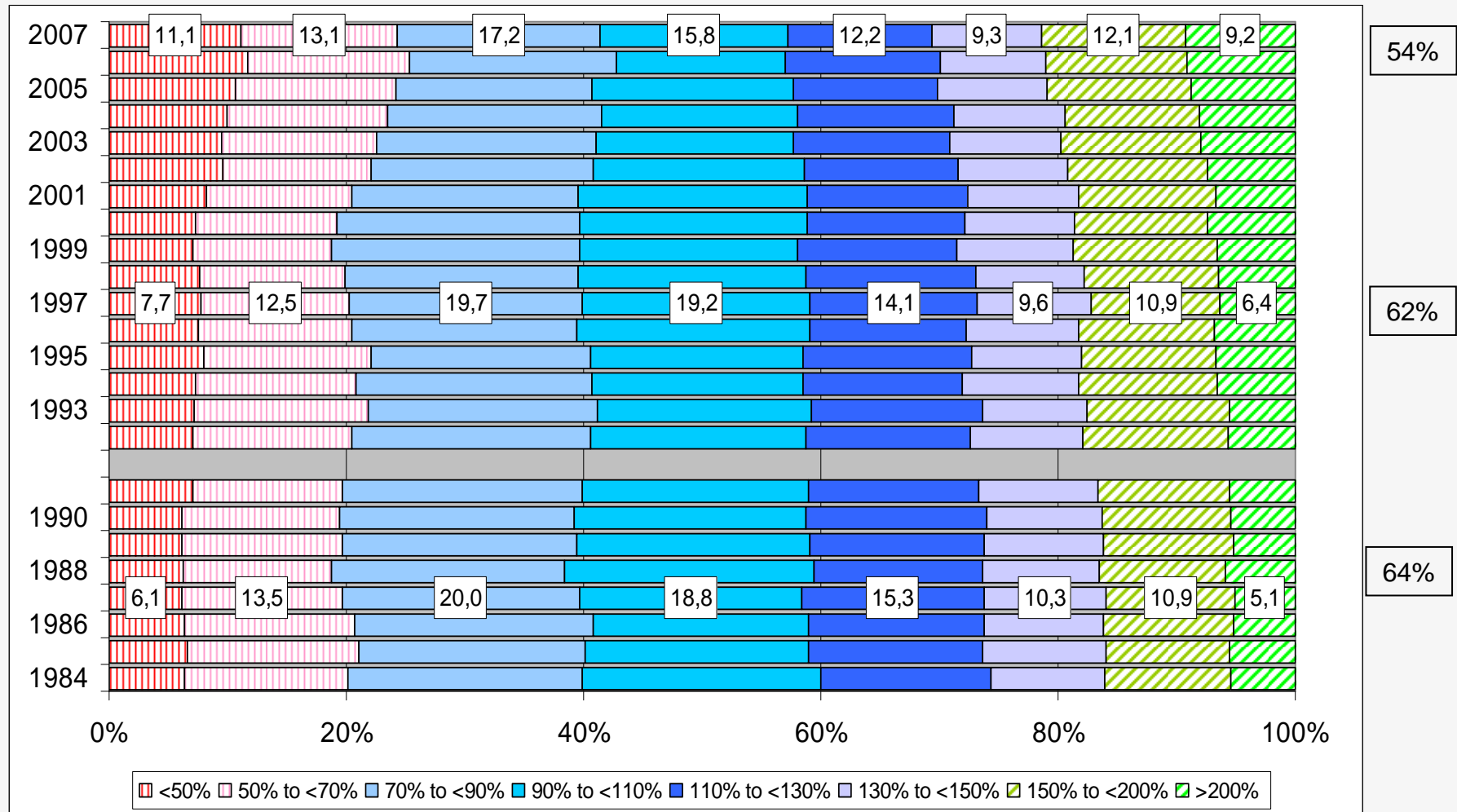


Quelle: SOEP

Schrumpfende Mittelschicht !



Schrumpfende Mittelschicht !



Quelle: SOEP

Wo ist die Mittelschicht geblieben ?

		2000			
		Arbeitsge- fährdete (<70%)	Mittelschicht (70 bis unter 150%)	Einkommens- starke (150% u.m.)	Insgesamt
1996	Arbeitsgefährdete (<70%)	53,6	44,2	2,2	100,0
	Mittelschicht (70 bis unter 150%)	11,0	79,4	9,6	100,0
	Einkommensstarke (150% u.m.)	3,9	32,6	63,5	100,0
	Insgesamt (1996-2000)	17,8	64,0	18,2	100,0

		2006			
		Arbeitsge- fährdete (<70%)	Mittelschicht (70 bis unter 150%)	Einkommens- starke (150% u.m.)	Insgesamt
2002	Arbeitsgefährdete (<70%)	66,2	31,6	2,2	100,0
	Mittelschicht (70 bis unter 150%)	14,4	74,6	11,1	100,0
	Einkommensstarke (150% u.m.)	3,9	27,6	68,5	100,0
	Insgesamt (2002-2006)	23,4	56,2	20,4	100,0

Quelle: SOEP, Personen in Privathaushalten, retrospektiv erfragte bedarfsgewichtete Haushaltsnettoeinkommen des Vorjahres. Einkommensposition auf Basis des jahresspezifischen Median=100.

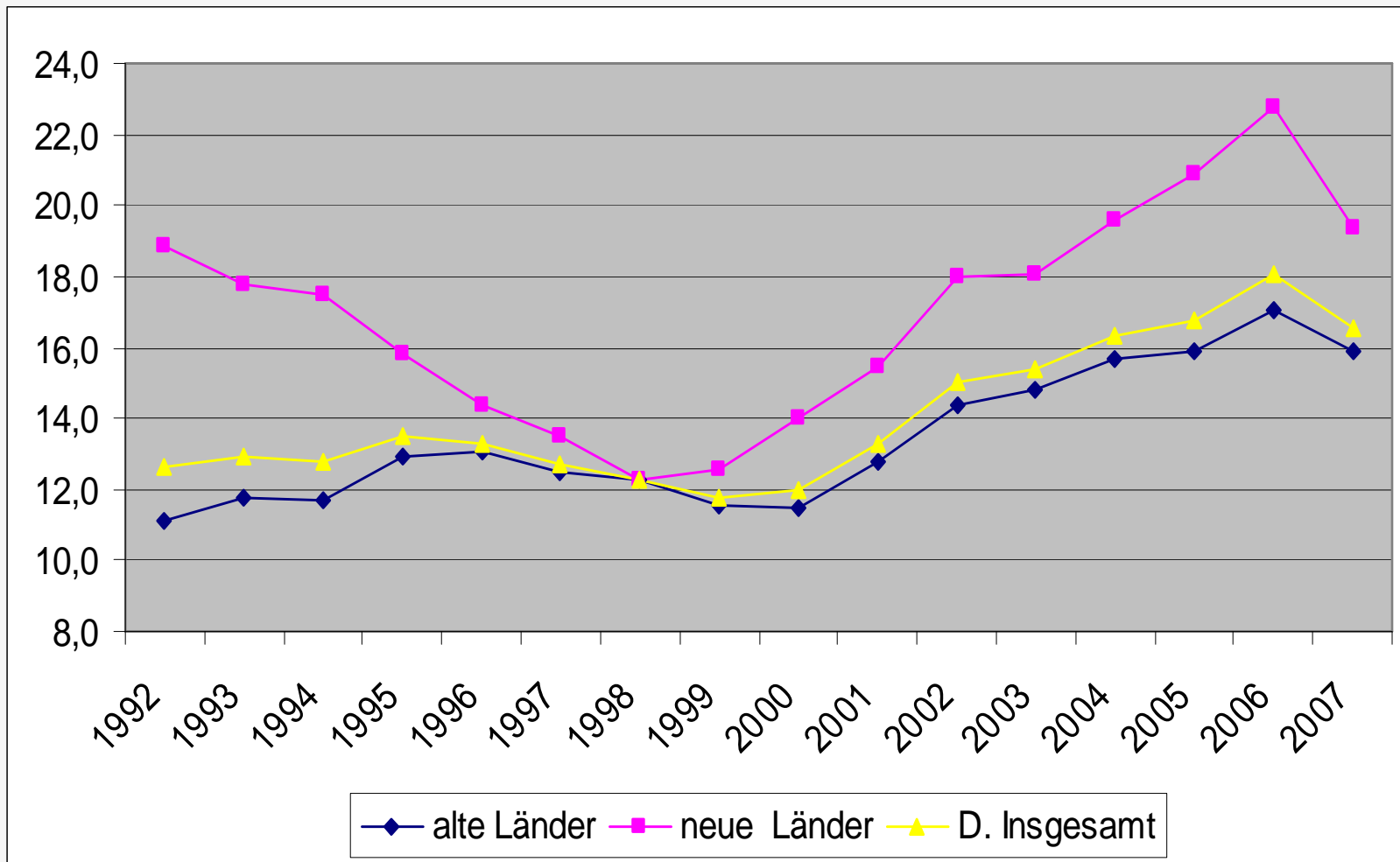
Wo ist die Mittelschicht geblieben ?

		2000			
		Arbeitsge- fährdete (<70%)	Mittelschicht (70 bis unter 150%)	Einkommens- starke (150% u.m.)	Insgesamt
1996	Arbeitsgefährdete (<70%)	53,6	44,2	2,2	100,0
	Mittelschicht (70 bis unter 150%)	11,0	79,4	9,6	100,0
	Einkommensstarke (150% u.m.)	3,9	32,6	63,5	100,0
	Insgesamt (1996-2000)	17,8	64,0	18,2	100,0

		2006			
		Arbeitsge- fährdete (<70%)	Mittelschicht (70 bis unter 150%)	Einkommens- starke (150% u.m.)	Insgesamt
2002	Arbeitsgefährdete (<70%)	66,2	31,6	2,2	100,0
	Mittelschicht (70 bis unter 150%)	14,4	74,6	11,1	100,0
	Einkommensstarke (150% u.m.)	3,9	27,6	68,5	100,0
	Insgesamt (2002-2006)	23,4	56,2	20,4	100,0

Quelle: SOEP, Personen in Privathaushalten, retrospektiv erfragte bedarfsgewichtete Haushaltsnettoeinkommen des Vorjahres. Einkommensposition auf Basis des jahresspezifischen Median=100.

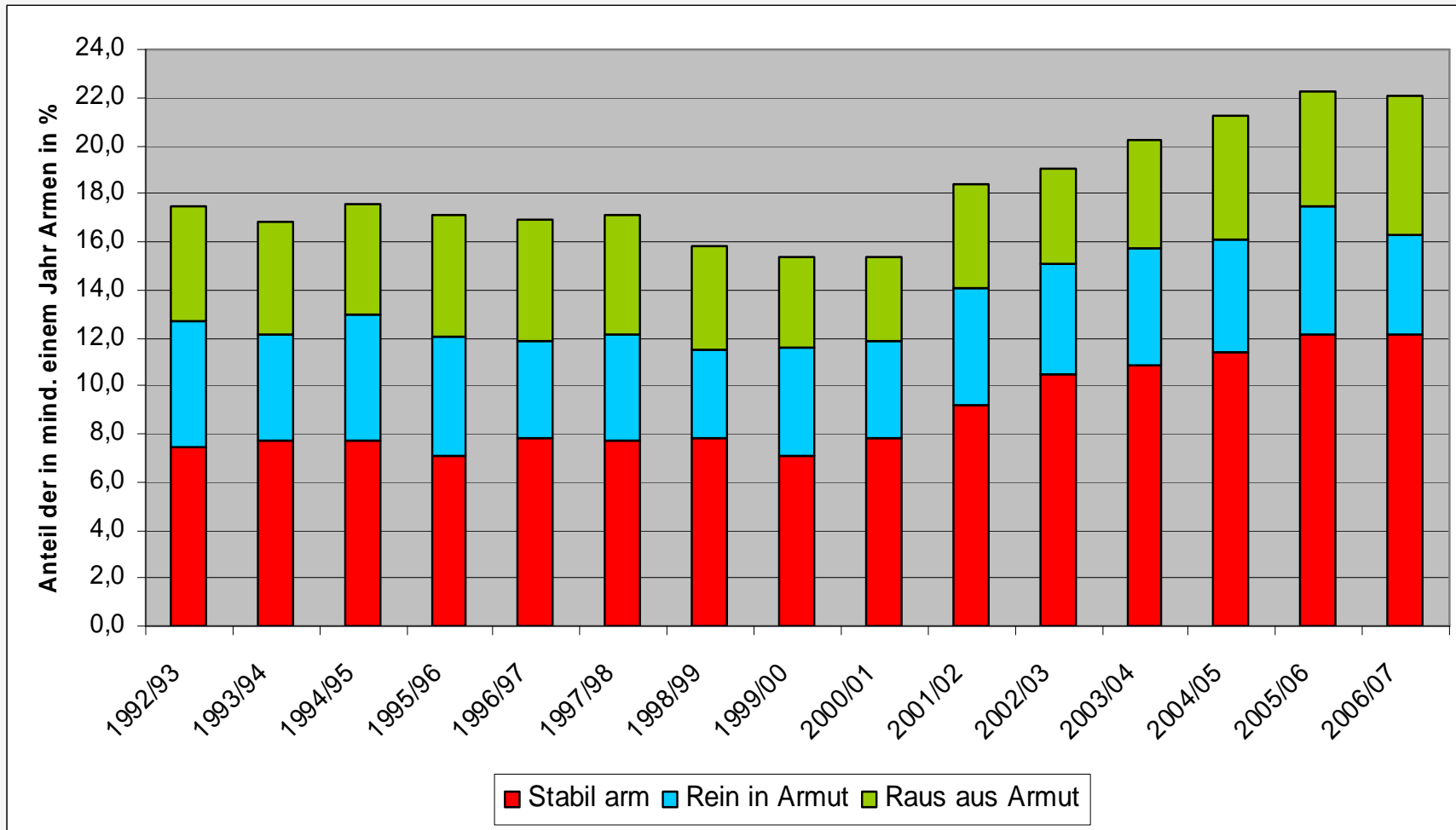
Armutrisikoquote



Quelle: SOEP

→ 2000-2007: Anstieg um > 40%

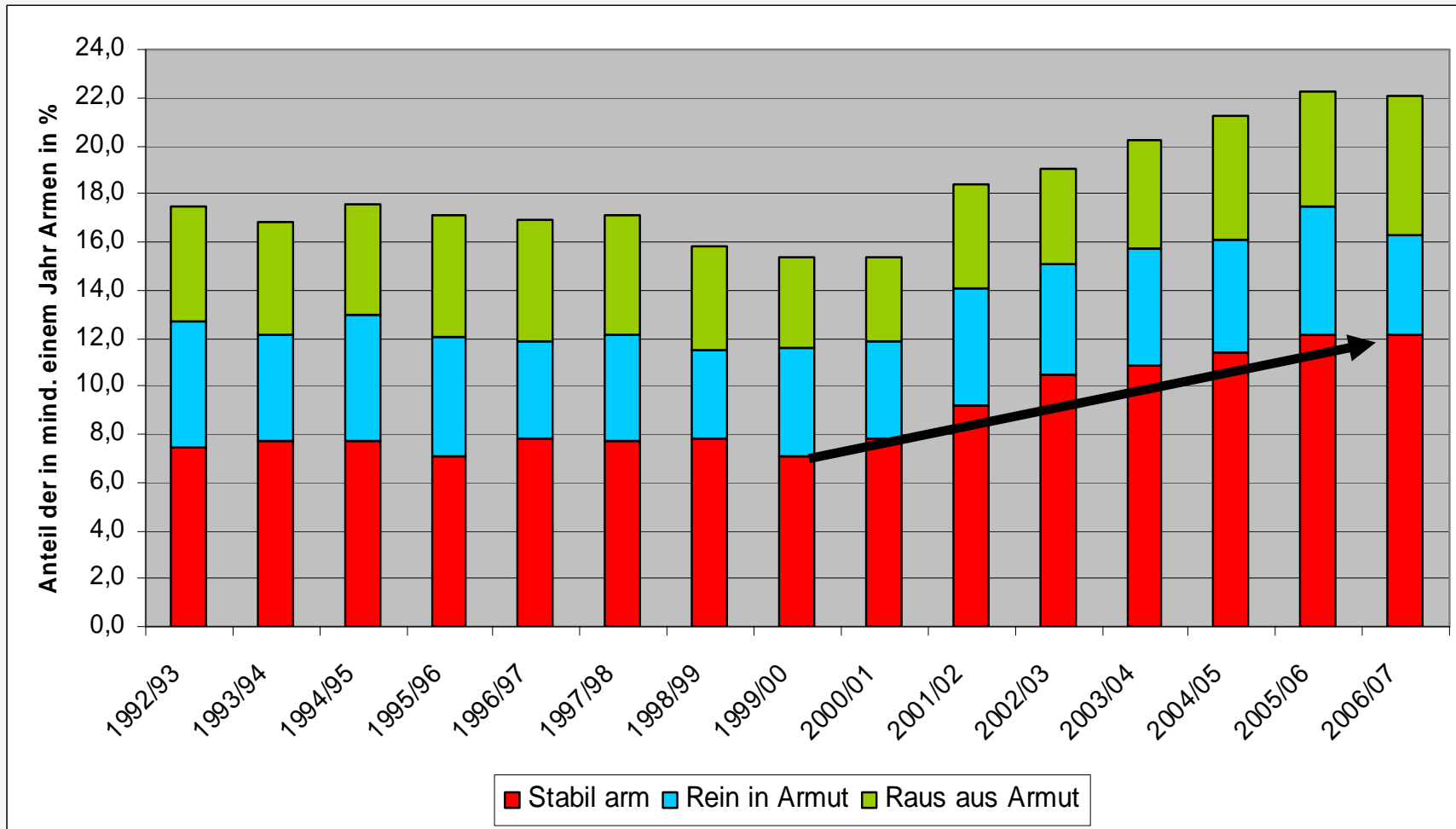
Armutsmobilität



Analyse von jeweils 2-Jahresübergängen (z.B. 1992 & 1993)

Quelle: SOEP

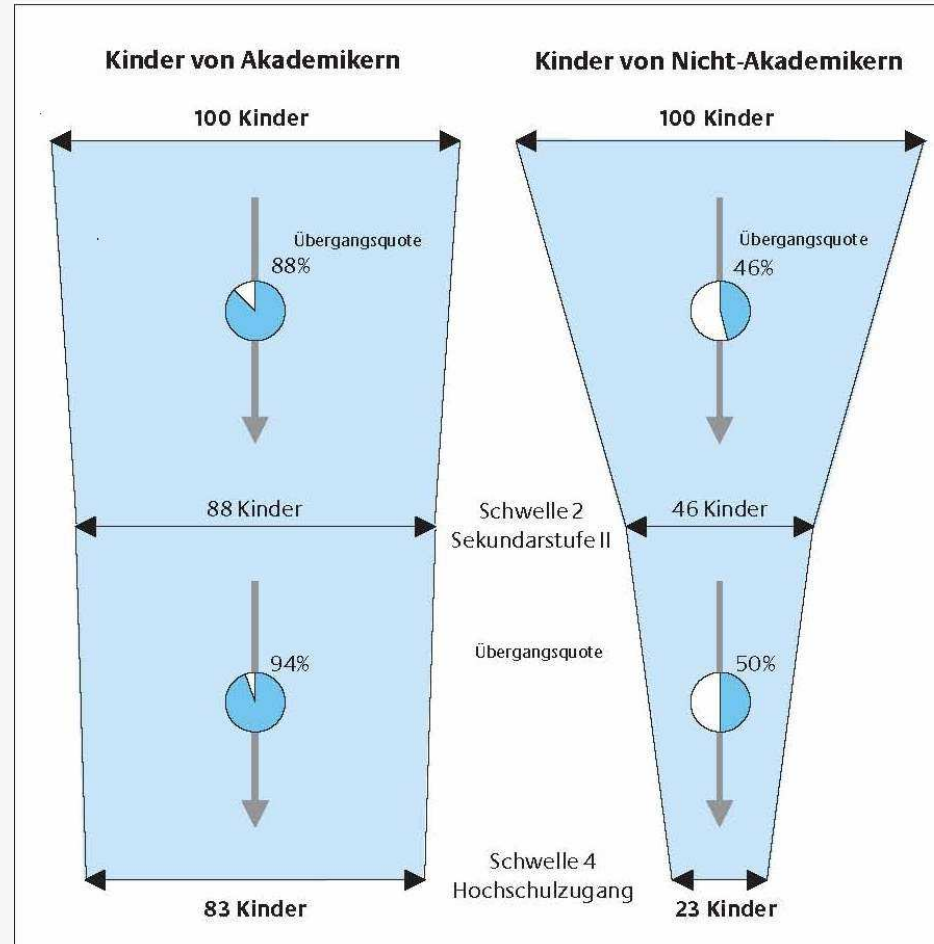
Armutsmobilität



Analyse von jeweils 2-Jahresübergängen (z.B. 1992 & 1993)

Quelle: SOEP

Bildungserfolg und soziale Herkunft



Quelle: 3. A+R (2008), S. 69

Datenbasis:

- **Sozio-oekonomisches Panel (SOEP)**
- **bevölkerungsrepräsentative Stichprobe**
- **inklusive spezieller Hocheinkommensstichprobe**
- **Erhebungsjahre 2002 und 2007**
- **individuelle Vermögensangaben (Multiple Imputation fehlender Werte)**

Definitionen:

- **Geld- und Sachvermögen (im In- und Ausland)**
- **ohne PKW + Hausrat**
- **ohne Sozialversicherungsansprüche**

Vermögen des privaten Sektors (in Mrd. Euro)

	2002	2007
Bruttogesamtvermögen	6.887	8.055
Verbindlichkeiten	1.178	1.417
Nettogesamtvermögen	5.710	6.638

Quelle: Frick & Grabka 2009

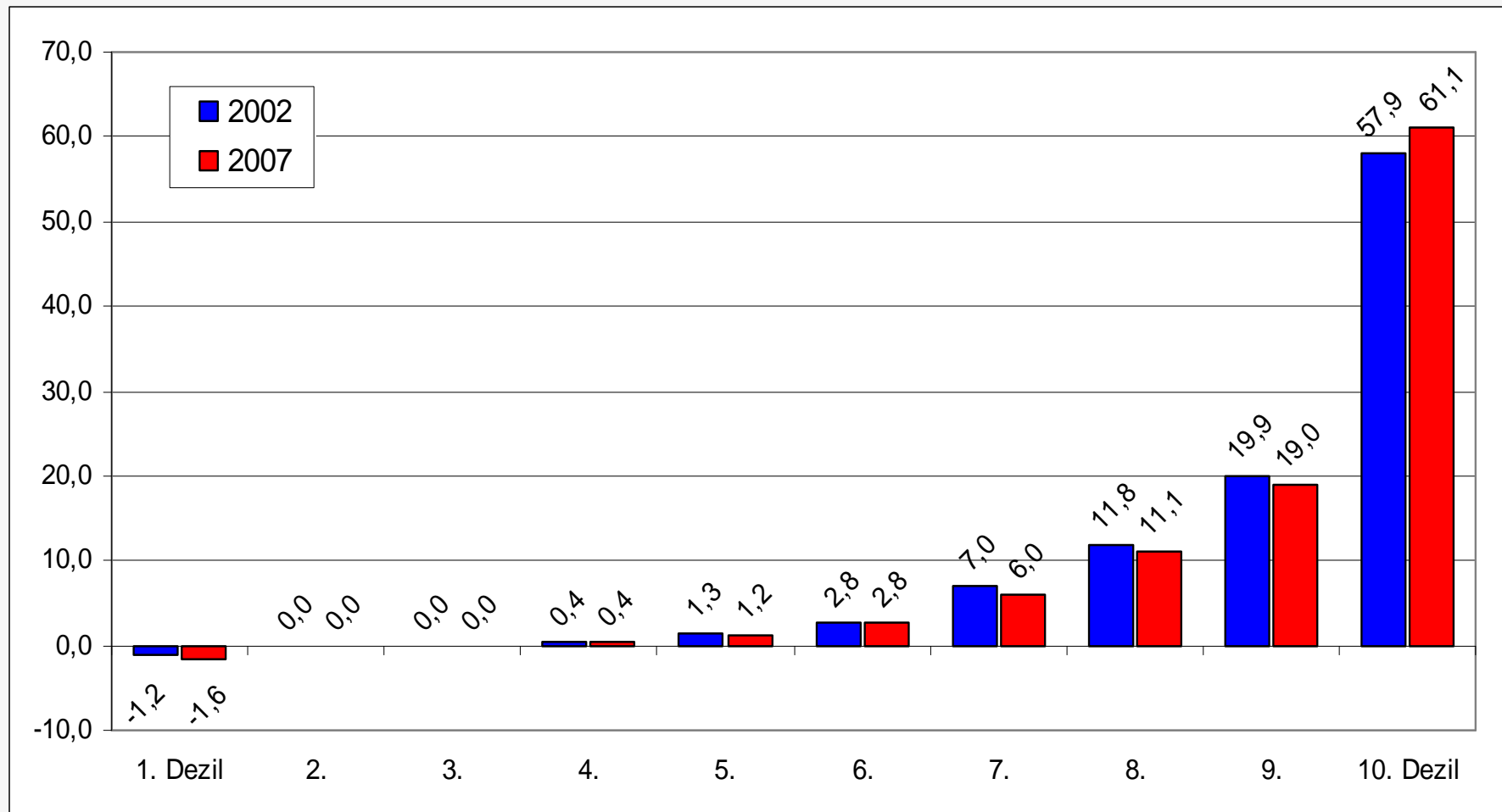
Höhe des individuellen Nettovermögen 2002 und 2007

Verteilungskennwerte	2002	2007	Veränderung in %
Mittelwert (in Euro)	80.055	88.034	+ 10,0
Median (50. Perzentil) (in Euro)	15.000	15.288	+ 1,9
90. Perzentil (in Euro)	208.483	222.295	+ 6,6
99. Perzentil (Euro)	742.974	817.181	+ 10,0
Anteil: negatives oder kein Vermögen (in %)	27,9	27,0	- 3,2

Quelle: Frick & Grabka 2009

Vermögen:

Anteil des Nettovermögen am Gesamtvermögen nach Dezilen

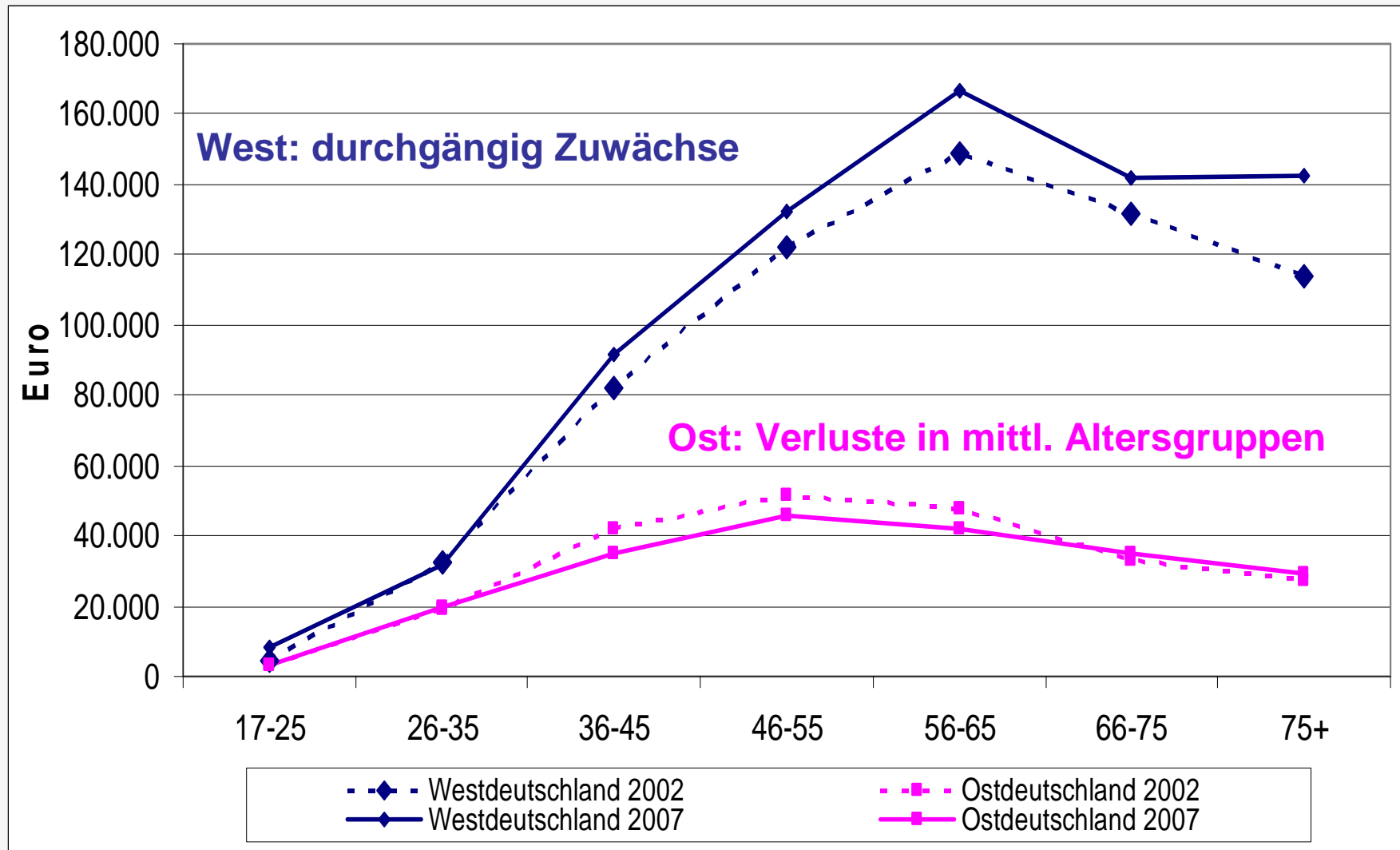


Quelle: SOEP

Top 5%: 42,1% → 45,7% (2007)

Top 1%: 19,8% → 22,8% (2007)

Indiv. Nettovermögen nach Altersgruppen 2002 & 2007



Individuelle Vermögensmobilität 2002-2007 (in %)

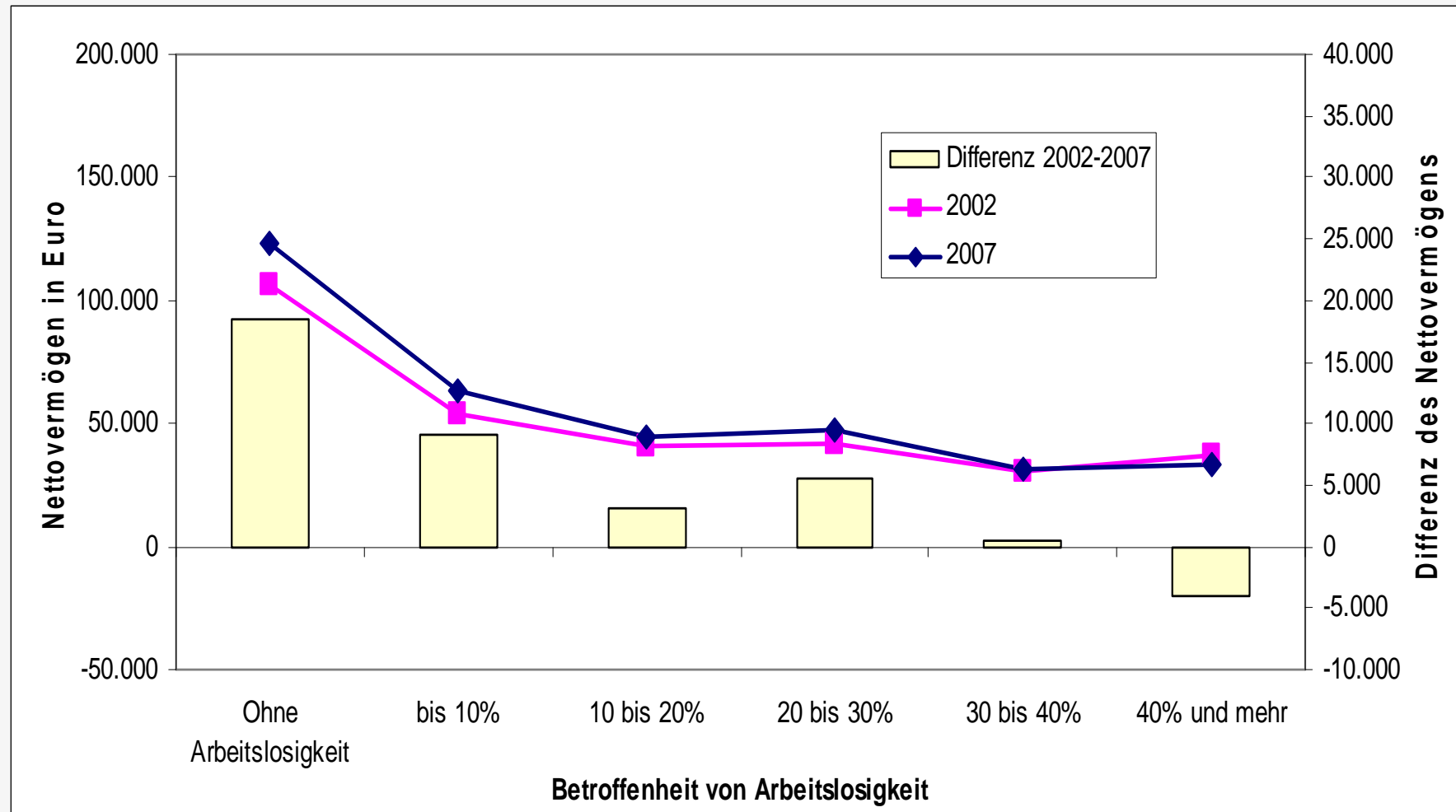


The German
Socio-Economic
Panel Study

	Vermögensposition in 2007												
	Dezile	Ver- schul- det	Ver- mö- gen=0	3	4	5	6	7	8	9	10	Total	
Ver- mögens- position in 2002	verschuldet	40	20	14	8	7	4	2	2	1	1	100	
	Vermögen=0	10	46	19	9	7	4	2	1	1	1	100	
	3	12	19	25	18	12	6	5	1	1	1	100	
	4	8	16	16	23	17	10	5	3	2	1	100	
	5	5	11	7	15	24	18	9	5	3	3	100	
	6	3	7	6	7	16	25	18	9	4	3	100	
	7	2	5	2	4	7	17	30	20	8	4	100	
	8	2	3	1	2	2	8	18	32	23	7	100	
	9	1	2	1	1	2	5	8	20	39	19	100	
	10	2	3	1	0	1	1	4	8	18	63	100	
	Total	7	17	10	9	9	9	9	9	10	9	9	100

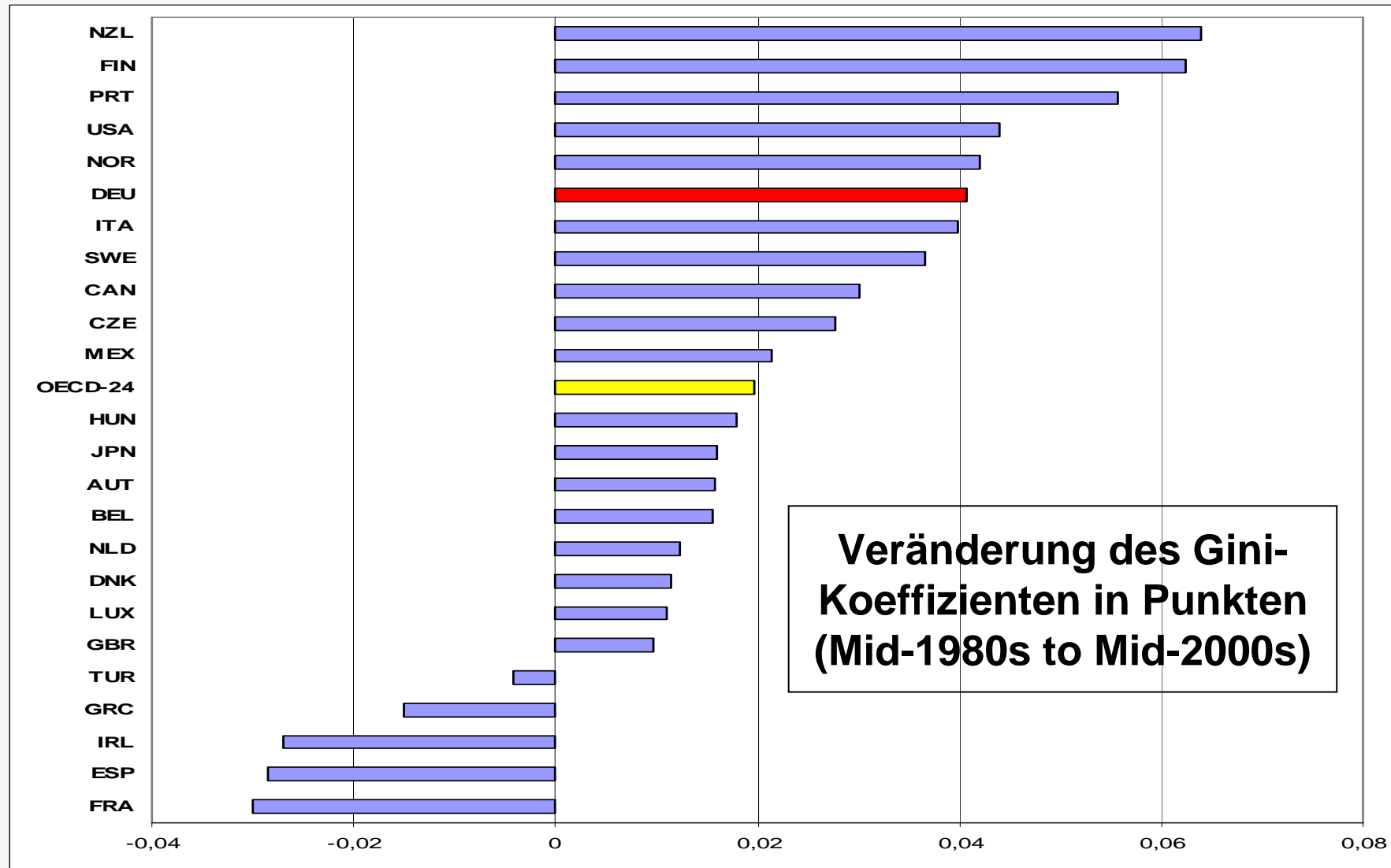
Quelle: SOEP

Vermögen und Betroffenheit von Arbeitslosigkeit 2002-2007



Quelle: SOEP

Internationaler Vergleich



Quelle: OECD 2008: Growing Unequal.

Fazit:

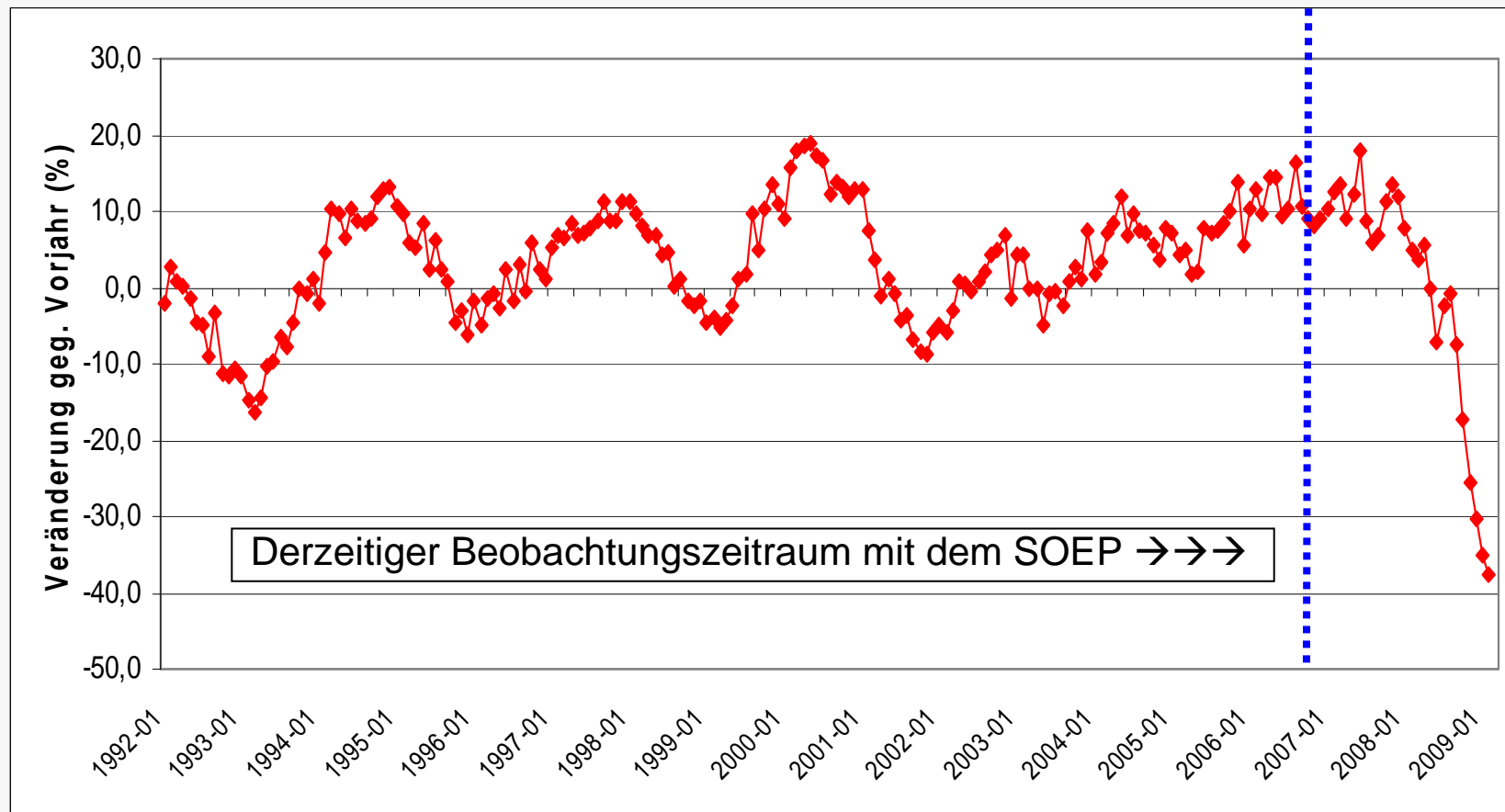
- Stagnation der Markt- / verfügbaren Einkommen
- Steigende Einkommens- & Vermögensungleichheit
- Mittelschicht um rd. 5 Mio. Personen geschrumpft
- Mobilität:
 - Abnehmende Einkommens- und Armutsmobilität
 - Hohe Immobilität großer Vermögen 2002-2007

- Internationaler Vergleich:
Überdurchschnittliche Zunahme der Ungleichheit

Ausblick:

- Finanzkrise ?

Auftragseingang in der Industrie Veränderung gegenüber dem Vorjahr in % (saisonbereinigt, 2005=100)



Quelle: Deutsche Bundesbank 2009.

Vielen Dank für Ihre Aufmerksamkeit !